

Das Magnetventilkit für die automatische Drainage ist unter der Artikelnr. 22-0105-002 erhältlich und kann bei Pearlmax 3 Geräten anstelle der normalen manuellen Drainage optional nachgerüstet werden. Das Kit besteht aus dem Magnetventil mit Kondensatbehälter, Verbindungsschlauch, Kabelbaum mit Doppelstecker, Timermodul und einem Klettverschluss zum Fixieren des Timermodules. Der Einbau des Kits kann vor Ort während der Installation beim Kunden erfolgen und benötigt ca. 5 Min. Durch die Automatik ist es für den Kunden nicht mehr notwendig, den Absperrhahn hinter der Servicetüre manuell zu betätigen (normalerweise alle 800-1000 Liter gezapftem Wasser). Das Timermodul ist so programmiert, dass das Magnetventil für ca. 3 Sek. am Tag automatisch öffnet. Da die automatische Drainage für unterschiedliche Gerätetypen ausgelegt ist, müssen je nach Variante evtl. die Schläuche zum Drainage-Magnetventil entsprechend gekürzt werden.

Vorgehen beim Einbau:

1. Entfernen Sie die 230V Anschluss, lösen Sie den Deckel des Gerätes, schliessen Sie die Gasversorgung und lassen Sie den Gasdruck ab durch Öffnen des Absperrhahnes der manuellen Drainage.
2. Platzieren Sie den Kondensatbehälter mit dem Magnetventil links neben den Verflüssiger. Am einfachsten lässt sich dieser von oben einschieben (Bild 1).
3. Entfernen Sie den manuellen Absperrhahn (zwischen grauen und schwarzen Adapter) der sich hinter der Servicetüre befindet (Bild 2) und verbinden Sie den Schlauch mit dem am Magnetventil montierten Schlauch (Bild 3).
4. Entfernen Sie den rückwärtigen Stecker des Bedienfeldes (Bild 4) und stecken Sie diesen auf den Doppeladapter des Kits (Bild 5). Stecken Sie das andere Ende des Adaptersteckers wieder auf das Board. Achten Sie beim Verbinden dieser Stecker dabei bitte immer darauf, dass die Führungsstifte immer zur offenen Seite des Gegensteckers zeigen (Bild 6, markierte Kreise) !
5. Fixieren Sie mittels des Klettbandes das Timermodul an der Zwischenwand des Gerätes (Bild 7). Der weiße Knopf am Timer aktiviert das Ventil falls es für zB. Reinigungszwecke länger geöffnet werden muss. Das Ventil öffnet ebenfalls für 3 Sek. wenn die Stromversorgung unterbrochen wird.

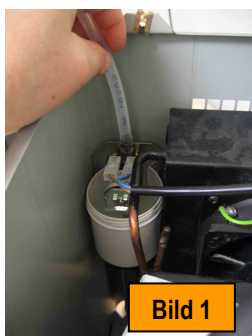


Bild 1



Bild 2



Bild 3

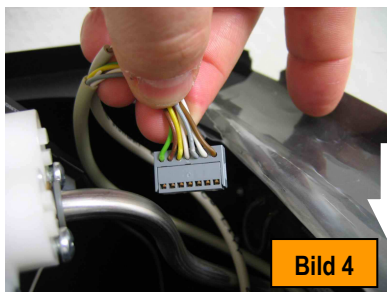


Bild 4

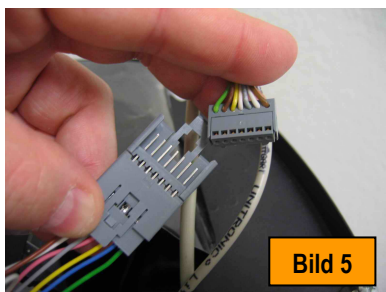


Bild 5

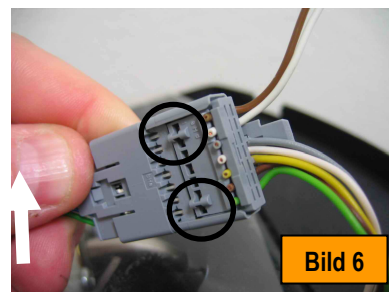


Bild 6

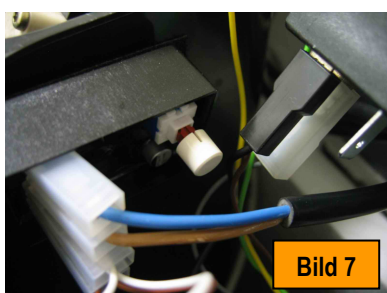


Bild 7



Gesamtübersicht

Timer Modul
Magnetventil mit Kondensatbehälter

The automatic drain kit is available under partnumber 22-0105-002 and can optionally be installed on Pearlmax 3 units instead of the manually operated shut-off valve positioned behind the service door. The kits consists of the solenoid valve with the condensate container, connection tube, wiring harness with double connector, timer module and a velcro self adhesive sticker for the fixation of the timer. The installation of the kit can easily be done on customers site in approx. 5 minutes time.

Due to the automatic the customer does not need to manually operate the drain anymore (usually required every 800-1.000 liters of dispensed water).

The timer module is programmed to open the solenoid for ~3 sec. once a day. Because the drain kit is designed for various unit types it may be required to shorten the drain tubings according to your unit.

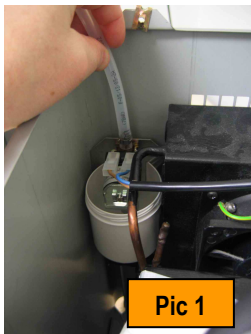
How to assemble :

1. Unplug the 230V supply, remove the cover of the unit, close the CO2 gas supply and depressurize the system by opening the manual shut-off valve that is situated behind the service door.
2. Position the condensate container with the solenoid on the left side of the condenser. The easiest way to do this is by pushing it in from the top (Pic.1).
3. Remove the manual shut-off valve (disconnect between grey and black connector) behind the door and connect the tube to the tube of the solenoid valve (shorten if required) (Pic. 3).
4. Unplug the electrical connector from the backside of the operator panel (Pic. 4) and connect it again to the double connector on the wiring harness of the drain kit (Pic. 5). Plug the single connector of the kit back into the operator panel.

Make sure that the small guides on the plug (Pic. 6, marked with circles) always face towards the open side of the connector.

5. By using the selfadhesive velcro tape, fix the timer module to the dividing wall of the unit (Pic. 7). The white button on the timer will activate the solenoid in case that e.g. during sanitization it is required to have the solenoid open for a longer time.

The solenoid will also be activated for 3 sec. in case of a power failure



Pic 1



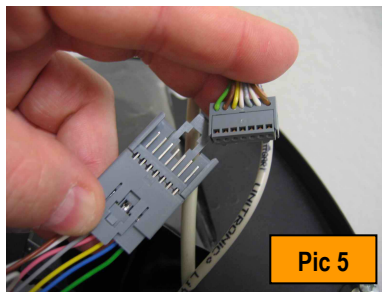
Pic 2



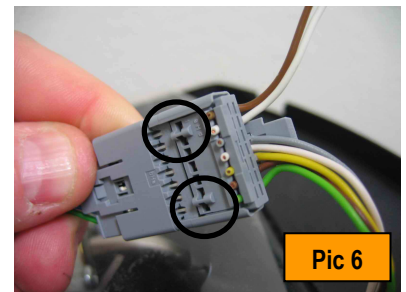
Pic 3



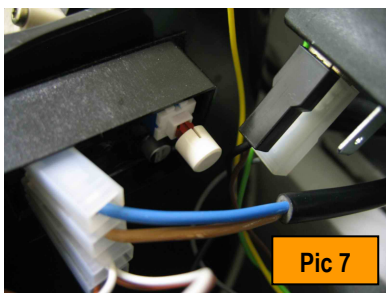
Pic 4



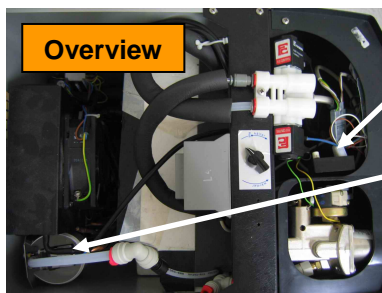
Pic 5



Pic 6



Pic 7



Overview

Timer module
Solenoid +condensate container