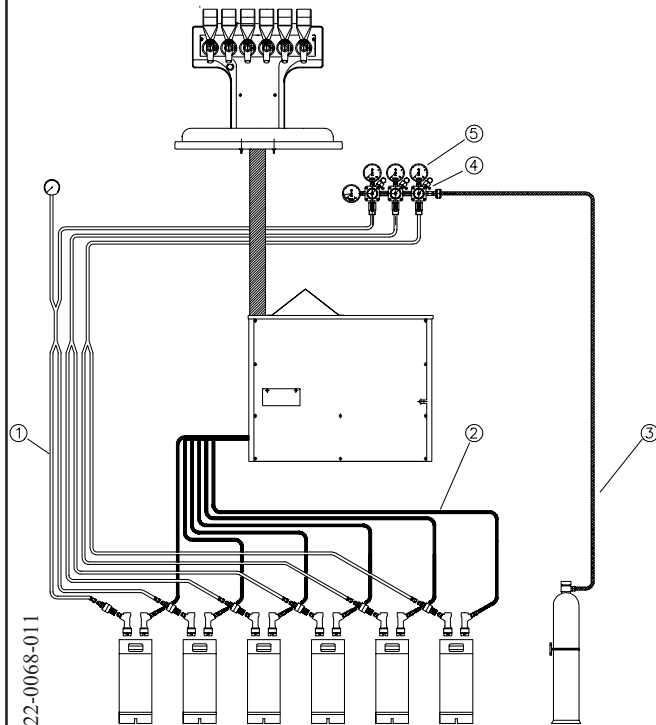




IMI CORNELIUS DEUTSCHLAND GmbH

Carl-Leverkus-Str. 15 / 40764 Langenfeld

Tel.: (02173) 793-0 / Fax: (02173) 77438



22-0068-011

Bedienungsanleitung für eine verwendungsfertige Anlage im Sinne des §6 Abs. 1 Schankanlagenverordnung

- 1) Bedienungsanleitung für Getränkeschankanlagen befolgen und erledigen.
- 2) Fest installierte CO₂-Schläuche (1) am CO₂-Eingang und Getränkeschläuche (2) am Getränkeeingang anschließen.
- 3) Hochdruckschlauch(3) an CO₂-Flasche anschrauben.
- 4) Benötigten Förderdruck mit CO₂-Rechenschieber errechnen und in der Rolltheke an den Druckminderern(4) einstellen. Der Druck kann am entsprechenden Kontrollmanometer(5) abgelesen werden.
- 5) Netzstecker in die Steckdose stecken und kontrollieren, ob Ventilator anläuft. Nach dem ersten Abschalten ist das Gerät zapfbereit. Netzkabelverlängerung nur mit 2,5mm² Querschnitt.
- 6) Verflüssiger nach Bedarf reinigen und Frischluftzufuhr nicht behindern!

Die Reinigung darf nur von geschultem Fachpersonal vorgenommen werden gemäß TRSK 501.