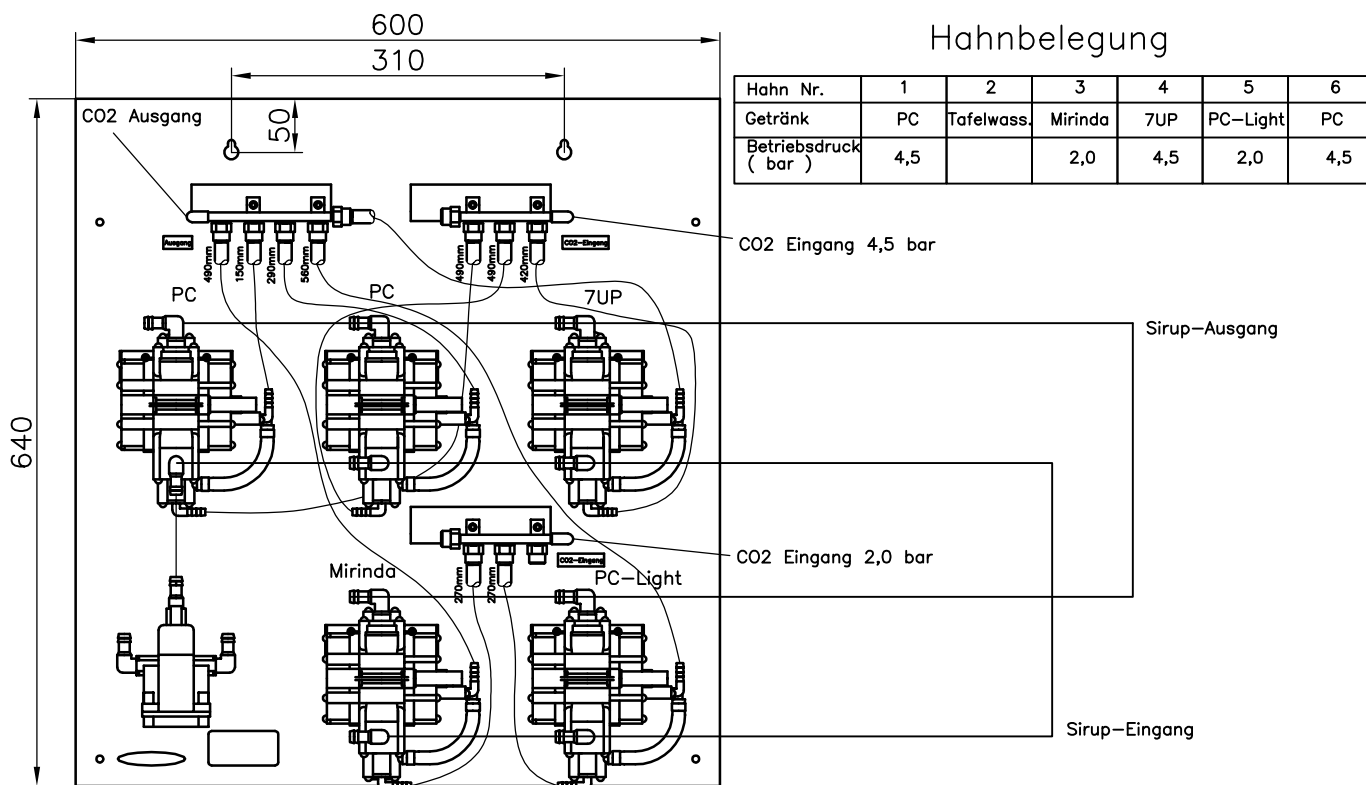


Pumpeneinheit PC Gas  
5 Itg. POM mit Wechselschalter  
für Bag in Box



Bestell-Nr.: 22-0097-493



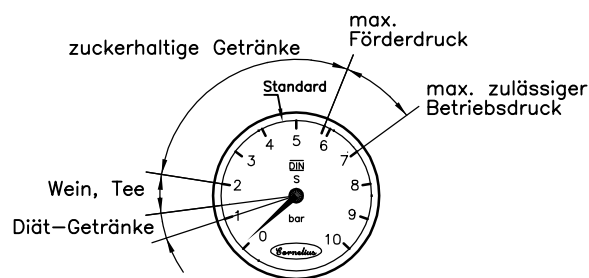
Hahnbelegung

Hahn Nr.	1	2	3	4	5	6
Getränk	PC	Tafelwass.	Mirinda	7UP	PC-Light	PC
Betriebsdruck ( bar )	4,5		2,0	4,5	2,0	4,5

Technische Daten:

- Zulassungs-Nr. SK 232-009
  - max. Fördermenge: 3,5 l/min  
(17,5 Getränke/min bei 1x Zapfhahn)  $\pm 0,2$   
(3 Getränke/min bei 3x Zapfhahn)  
(1 Getränke/min bei 6x Zapfhahn)  
bei einem Förderdruck (Manometer)  
von 3 bar.
  - max. Treibgasdruck (Manometer): 5,8 bar
  - max. Schlauchlänge (vom Bag zur Pumpe)  
bei .375 Schlauch: 3 m
  - max. Höhenunterschied (vom Bag zur Pumpe)  
1,5 m
  - max. Schlauchlänge (von Pumpe zum  
Zapfhahn):
- | Schlauch | 1<br>Zapfh. | 2<br>Zapfh. | 3<br>Zapfh. | 4<br>Zapfh. |
|----------|-------------|-------------|-------------|-------------|
| .265     | 180 m       | 60 m        | 36 m        | 15 m        |
| .375     | 180 m       | 180 m       | 137 m       | 45 m        |
- Umgebungstemperatur: 1°C - 32°C
  - Treibgasdruckeinstellung am Druckminderer:

Treibgasdruckeinstellung am Druckminderer:



Bemerkung:

- die Pumpeneinheit 5 Itg. ist zur Förderung von stillen Getränken aller Art vorgesehen
- der Antrieb erfolgt über Druckgas, z.B. CO<sub>2</sub>, welches mit dem Getränk nicht in Berührung kommt und an die Außenluft abgegeben werden muß
- die Pumpeneinheit verfügt über einen Wechselschalter und 5 Getränkepumpen, welche beim leerem Bag in Box (Unterdruck) um- bzw. abschalten
- die Pumpen fördern immer dann, wenn der am Produktaustritt der Pumpe anstehende Druck kleiner ist als der Treibgasdruck (Zapfhahn geöffnet)