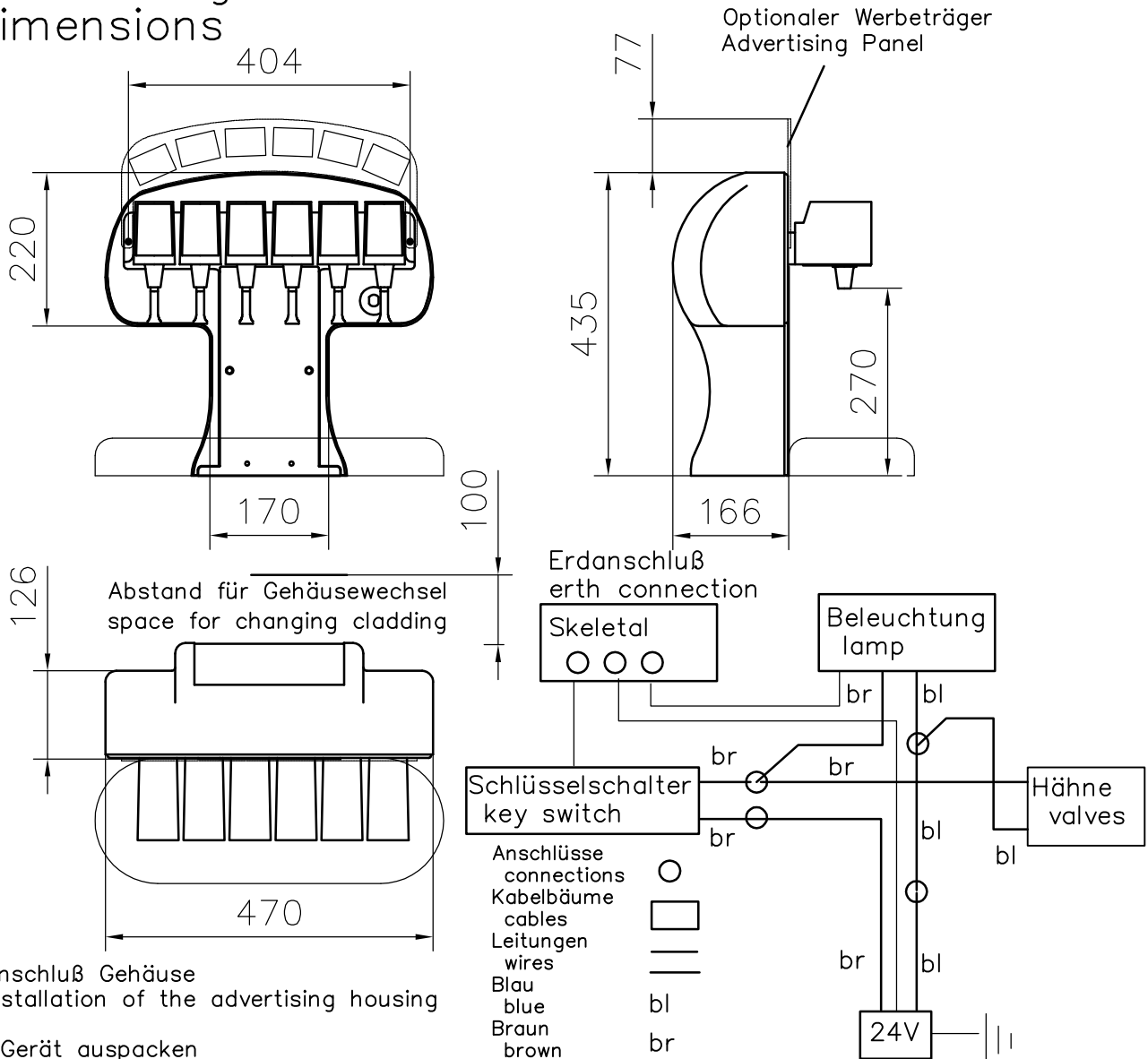


GEHÄUSE ARCTIC advertising housing Abmessungen M 1:10 dimensions



Anschluß Gehäuse
installation of the advertising housing

1. Gerat auspacken
unpack unit
2. Bedienungsanleitung beachten
attention to manual
3. Bei PEM-Geraten Ruckwand montieren
use rear panel with PEM units
4. Kabelanschlu vornehmen
connecting wires
5. Produktschilder anbringen (Fa. Zeunert Nr. 582.0XX)
glue product labels
6. Gehuse auf Gerust schieben
mount cladding to skeletal
7. Dekorblech anschrauben
screw frontpanel
8. Netzstecker vom Trafo anschlieen
connect power supply
9. Anlage reinigen
clean system

Zusatzteile

Additional parts

- | | | |
|---|-----------------------------------|-------------------------------------|
| - Tropfschale Drip Tray
22-0093-843 blau blue
22-0093-844 chrom | - Tropfblech Grill
22-0093-845 | - Trafo 14-1647-390
power supply |
| - Ablauftulle Drain Barb
13-8260-000 | | |
| Mutter M24 Nut
13-7806-000 | | |
| O-Ring O-Ring
13-8219-000 | | |
| Schlauch Tube
13-5769-000 | | |
| Klemme Stepless clamp
44-0000-317 | | |
| - Werbetrager fur Produktschilder
Advertising Panel
22-0093-641 | | |

Ersatzteile

- Kabelbaum Beleuchtung 22-0092-528
wire harness illumination
- Leuchtstofflampe 22-0057-002
lamp
- Elektronik 44-0000-905
electronic box
- Werbefolie international 22-0093-375
advertising folio international
- Werbefolie international Aufkleber
22-0093-761
advertising folio international self adhesive
- Werbefolie international Aufkleber Globe
22-0093-762
advertising folio international self adhesive
- Schlüsselschalter 07-0000-005
key switch with wire